

RAISE · LAB

ÉVÉNEMENTS & EXPÉRIENCES

18 rue de la Fontaine au Roi
75011 Paris



**Le premier acteur dédié
à l'Open Innovation**
qui associe

**L'ACCOMPAGNEMENT
DE PROJETS**

&

**UN LIEU,
LA MAISON RAISELAB**

Les espaces - Magellan



200m²

espace cloisonnable de 110m²

espace ouvert de 90m²



plénière

80 personnes max
(utilisation des 110m²)

120 personnes max
(utilisation des 200m²)



créativité

40 personnes max
(utilisation des 110m²)



cocktail

100 personnes max
(utilisation des 200m²)

matériel disponible dans l'espace :
régie professionnelle, vidéoprojecteur,
équipement audio avec micros et
enceintes

**matériel supplémentaire mis à
disposition :** écrans tactiles, tableaux
velleda et fournitures de travail

1800€ HT à 2700€ HT

détails en page 12

Les espaces - Angelou

45m²



board

12 personnes max



créativité

16 personnes max

matériel disponible dans l'espace :
écran tactile, tableau blanc.

matériel supplémentaire mis à
disposition : écrans tactiles, tableaux
velleda et fournitures de travail

800€ HT à 1500€ HT

détails en page 12

Les espaces - Lumière



250m²

**plateau modulable avec salle
de réunion fermée, cuisine,
balcon et terrasse**



70 personnes max

plénière



50 personnes max

créativité



70 personnes max

cocktail

matériel disponible dans l'espace :
vidéoprojecteur et
équipement audio avec enceinte

matériel supplémentaire mis à
disposition : régie professionnelle avec
micros, écrans tactiles, tableaux velleda
et fournitures de travail

3000€ HT à 4500€ HT

détails en page 12

Les espaces - le bar restaurant



100m²
sous la verrière



assises

60 personnes max



cocktail

100 personnes max

matériel disponible dans l'espace :
enceinte

matériel supplémentaire mis à
disposition : régie professionnelle avec
micros, écrans tactiles

à partir de 3000€ HT
en soirée uniquement
détails en page 12

Les espaces - le rooftop



85 m²
avec bar*, accès ascenseur
et vue à 360° sur Paris



cocktail

70 personnes max

matériel disponible dans l'espace :
moblier extérieur, enceinte
bluetooth et micros

à partir de 4000€ HT
en soirée uniquement
détails en page 12

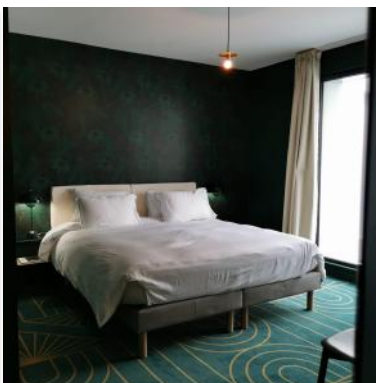
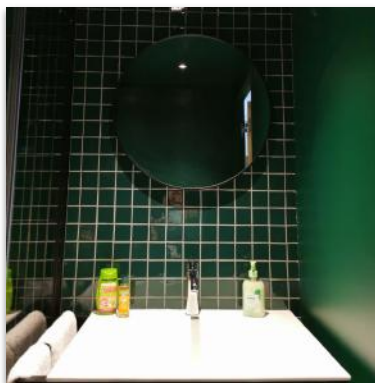
La résidence hôtelière



**OFFRE
10 NUITÉES**

-25%

1 275€ HT
au lieu de 1 700€ HT



**OFFRE
20 NUITÉES**

-30%

2 380€ HT
au lieu de 3 400€ HT

**7 chambres
d'hôtel
standard 4***

Un étage réservé au sein de
la Maison RaiseLab,

Pour vos experts
résidant en dehors de Paris,

Vos collaborateurs
travaillant en itinérance,

Vos partenaires étrangers à
la découverte du marché
parisien et français.

170€ HT/nuite
comprenant

Petit-déjeuner léger et une boisson barista
servi au sein du lounge d'étage
ou au RaiseLab Café.

Les services

L'OFFRE "ESSENTIELLE" UNE OFFRE TOUT COMPRIS



Espace aménagé selon vos besoins

*configurations
modulaires,
création d'espaces
lounge ou
formats activités*



Matériel de pointe pour des réunions & événements sans limite

*wifi,
fiber S (10Go),
écrans tactiles,
vidéoprojecteur full HD,
reprographie, régie
professionnelle
(sonorisation,
matériel vidéo et
captation live)*



Equipe dédiée pour vous conseiller et vous accompagner



Fournitures indispensables pour donner vie à toutes vos idées

*paperboards,
tableaux velleda,
bloc-notes, stylos,
post-its...*



Boissons à discrétion pour recharger vos batteries

*café, thé,
eau gazeuse et
plate*

Les services

LES OPTIONS POUR DYNAMISER VOTRE ÉVÉNEMENT



Restauration savoureuse & de saison

*déjeuner
format individuel
ou buffet, dîner
assis ou format
cocktail*



Intervenants de l'écosystème RaiseLab pour enrichir vos échanges



Activités pour se détendre et rassembler votre équipe

Les tarifs

	Jauge maximale selon les configurations*				Tarifs	
	cocktail	plénière	créativité	board/ assise	Demi-journée "Essentielle" (privatisation de 4 heures)	Journée "Essentielle" (privatisation de 8 heures)
Espace Magellan						
Espace ouvert de 200m ² (espace cloisonnable de 110m ² + espace réceptif de 90m ²)	100	80	40	-	1 800€/HT	2 700€/HT
Espace Angelou						
Espace de 45m ²	-	-	16	12	800€/HT	1 500€/HT
Espace Lumière						
Espace de 250m ² (plateau modulable avec salle de réunion fermée, cuisine, balcon et terrasse)	70	70	50	-	3 000€/HT	4 500€/HT
Bar/restaurant						
Espace de 100m ² sous verrière	100	-	-	60	3 000€/HT en soirée uniquement	-
Rooftop						
Espace de 85m ² avec bar, accès ascenseur et vue à 360° sur Paris	70	-	-	-	4 000€/HT en soirée uniquement	-

Les options*



Restauration savoureuse & de saison

PETIT DÉJEUNER

1 jus + 1 viennoiserie +
café/thé à discrétion

8€ HT/pp

DÉJEUNER

1 entrée + 1 plat +
1 dessert

25€ HT/pp

GOÛTER

3 gourmandises sucrées
+ café/thé à discrétion

7€ HT/pp

AFTERWORK

cocktail léger 6 pièces et
3 consommations par
personne

25€ HT/pp



Intervenants pour enrichir vos échanges

Des experts et professionnels issus de l'écosystème RaiseLab vous guident pour aborder des thématiques business et les appliquer à votre organisation.

INSPIRATION

CONDUITE DU
CHANGEMENT

OPEN
INNOVATION

ANIMATION &
MODÉRATION



Activités pour se détendre et se rassembler

Un environnement bienveillant, studieux et détendu : une nécessité pour un événement réussi.

Proposer une activité qui participera à la construction de ces conditions, fédérera vos équipes et stimulera leur créativité.

COURS DE SPORT

COACHING
AVEC DES ARTISTES

CRÉATION DE
PODCASTS

DÉGUSTATIONS

Annexes

Pourquoi RAISE-LAB?

Constat

Des alliances qui doivent aller plus loin

Avec l'enjeu de la transformation des organisations, les **relations entre grandes et jeunes entreprises sont réelles**. L'approche des grandes entreprises se structure et les initiatives pour collaborer avec les startups se multiplient.

Cette démarche est appelée l'**Open Innovation** ou la **capacité à accompagner la transformation et la croissance des entreprises en collaboration avec des partenaires externes**.

Ainsi, **87%**
des grands groupes
disent que l'Open
Innovation est **un sujet
stratégique***

**mais
seulement...**

35% des POC
sont en moyenne **transformés en
projets réels**, et ce dans les 20%
meilleures grandes entreprises dans
le domaine

Proof
Of Concept :
démarche visant à
vérifier la faisabilité
d'une idée.

**- de 10% des
collaborateurs**
de grandes entreprises sont
réellement impliqués dans la relation
business avec les startups*

Pourquoi RAISE·LAB?

RaiseLab

Le tiers de confiance au service des collaborations

Issu d'une alliance stratégique entre

Studio expert dans la
conduite de projets d'innovation

SCHOOLAB

x



Une société d'investissement qui accompagne et
finance des entreprises françaises de toute taille

L'objectif ?

permettre aux collaborations de franchir un cap
et de créer de la valeur concrète et mesurable.

Chloé Vallois
Communications & Events Manager
chloe.vallois@raiselab.co

Ithier de Carbonnieres
Events Manager
ithier.decarbonnieres@raiselab.co

La Maison RaiseLab
18 rue de la Fontaine au Roi
75011 Paris

raiselab.co